

MAESTRIA

CONDOMINIUMS

› CHAMBRE / BEDROOM

8' - 8" x 9' - 10"

› SALLE DE BAIN / BATHROOM

3' - 0" x 10' - 10"

› SÉJOUR / LIVING ROOM

8' - 7" x 8' - 7"

› CUISINE ET SALLE À MANGER /
KITCHEN AND DINING ROOM

8' - 2" x 11' - 6"

› BALCON / BALCONY

9' - 8" x 5' - 0"

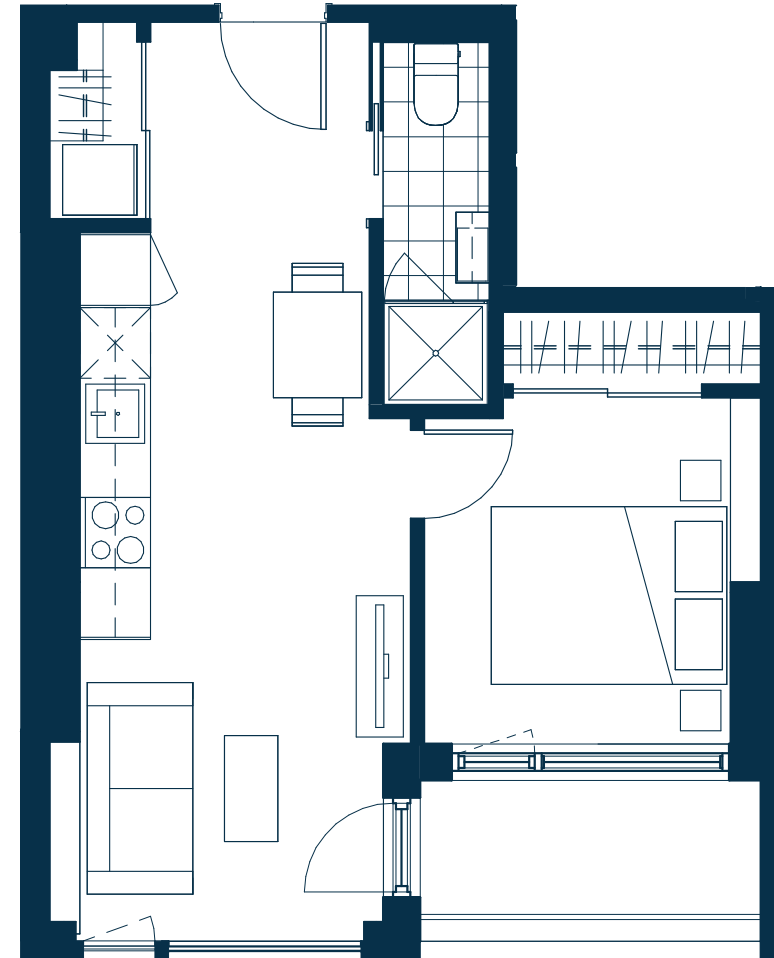
452 PI²/SQ. FT.

B.12.B

1 CHAMBRE

UNITÉS

2815, 3115, 3415, 3715,
4015, 4115, 4415, 4515,
4815, 4915, 5215, 5315,
5615, 5715



Rue Jeanne-Mance

Tour 2



Maestria - 09/09/2020

Les dimensions, superficies, caractéristiques, détails et matériaux des aires et des pièces sont approximatifs et sujets à des modifications sans préavis afin de respecter les conditions applicables à l'édifice ou au site et les exigences municipales, structurales et/ou architecturales ainsi que celles du vendeur. La superficie et l'emplacement des terrasses peuvent varier d'un étage à l'autre. Le mobilier montré l'est à titre indicatif seulement. La superficie brute est calculée en incluant la moitié des murs mitoyens, le mur extérieur et le mur du corridor. L'illustration est un concept artistique qui peut-être sujet à erreurs et omissions. Les prix énoncés sont sujets à changements sans préavis.

All areas and room dimensions, specifications, details and materials are approximate and subject to change without notice in order to comply with building or site conditions and municipal, structural and/or architectural requirements as well as the seller's conditions. Areas and locations of the terraces may vary from level to level. The furniture is shown as an example only. The gross area indicated includes half the common walls, the exterior wall and the corridor wall. Plan illustration is an artist concept that might be subject to error and omissions. Condo prices may vary without notice.



DEVIMCO
IMMOBILIER